



ВОДОРОДНАЯ БУТЫЛКА 3 В 1

Портативный генератор
молекулярного водорода
400 мл

РУКОВОДСТВО ПОЛЬЗОВАТЕЛЯ

КЛЮЧЕВЫЕ ОСОБЕННОСТИ:

- Материал основного корпуса изготовлен из боросиликатного стекла
- Функциональность 3-в-1: (насыщение воды молекулярным водородом в оригинальной емкости, насыщение воды молекулярным водородом с помощью обычной ПЭТ-бутылки, ингаляция)
- обеспечивает ежедневное поступление антиоксидантов с помощью молекулярного водорода
- способствует здоровью, красоте и долголетию
- Концентрация водорода: (1 л при 4-95°C): до 2,3 ppm
- Аккумулятор: полимерный литиевый (1400 мАч)
- Процесс электролиза воды: 5 или 10 минут
- (99,99% чистоты водорода)
- Режим очистки для технического обслуживания (еженедельная очистка и автоматическая очистка долгим нажатием кнопки каждые 2-4 недели)
- Двухкамерная технология: SPE + PEM США
- Мембрана DuPont NAFION-117 для производства чистого H₂
- Не содержит бисфенол, применяется пищевое боросиликатное стекло

ТЕХНИЧЕСКИЕ ПАРАМЕТРЫ

Название продукта:	Водородная бутылка 3в1 (генератор молекулярного водорода H ₂)
Объем:	400 мл
Размеры:	Диаметр: 75мм, высота: 215мм
Время электролиза:	Нажмите кнопку «старт» дважды для 5 минут электролиза, нажмите кнопку «старт» три раза для 10 минут электролиза.
Аккумулятор:	Полимерная литиевая батарея
Емкость аккумулятора:	1 400 мАч
Время зарядки:	Около 3 - 4 часов
Источник питания:	Вход: 100 - 240 В переменного тока / 50 - 60 Гц, выход: 5 В ПОСТОЯННОГО ТОКА / 1 А
Время работы:	8 - 10 часов в зависимости от качества воды
Концентрация:	1м нажатием можно достичь 0,8 - 1 ppm, вторым - до 2,4 ppm.
Вода:	Используйте только негазированную бутилированную воду или воду из-под крана.

Правила эксплуатации бутылки 3 в 1:

1. Используемая вода должна соответствовать стандартам качества питьевой воды. Рекомендуется использовать бутилированную воду. Не используйте газированную воду, любые соки, чай или молоко во избежание повреждения устройства.
2. Не помещайте корпус и дно бутылки в воду во избежание повреждения электронных деталей на корпусе устройства.
3. Перед использованием рекомендуется промыть генератор теплой водой ($< 95\text{ }^{\circ}\text{C}$).
4. При ежедневном использовании держите электролитическую пластину во влажном состоянии (на дне бутылки должно оставаться небольшое количество воды, чтобы не допустить пересыхания пластины).
5. Зарядите вашу бутылку перед первым использованием. Дождитесь, пока загорится ЗЕЛЕНЫЙ индикатор.
6. Перед первым использованием данного устройства снимите пластмассовую крышку основания мембранного электролизера.
7. Во время процесса электролиза держите бутылку на ровной и устойчивой поверхности.
8. Не используйте устройство в непосредственной близости от огня!
9. Если вы добавляете воду в бутылку, не позволяйте устройству непрерывно работать более 3 раз с одной и той же водой. В этом случае из-за высокого давления вода будет вытекать из дренажа.
10. Не используйте сильные химические вещества для мытья устройства.
11. Защищайте устройство от мороза и избегайте попадания прямых солнечных лучей.
12. Обслуживание может производиться только авторизованным дистрибьютором или сервисным инженером.

УСТРАНЕНИЕ НЕПОЛАДОК:

Отказ	Решение
При первом использовании на мембране (электролитической пластине) появляются следы воды	Это абсолютно нормально и соответствует требованиям эксплуатации. Мембрана намеренно остается влажной, чтобы предотвратить высыхание и повреждение устройства
Во время процесса электролиза образуется не так много пузырьков	Во время первого использования генератора мембрана становится более сухой, и эффект генерации водорода может быть не идеальным, поэтому концентрация водорода может быть ниже. После второго или третьего процесса концентрация водорода должна повыситься. Если это не так, используйте для электролиза воду с температурой около 50 °С. Теплая вода ускорит процесс вымачивания. Если, несмотря на это, ситуация не улучшилась, добавьте воды в бутылку и оставьте ее на 8-24 часа, чтобы мембрана как следует пропиталась водой
Светодиодный индикатор гаснет при нажатии кнопки ON/OFF	Проверьте уровень зарядки генератора. Если он разряжен, зарядите его. Если заряженный генератор не работает после нажатия кнопки ON/OFF, обратитесь за помощью в сервис
Генератор не получается зарядить	Если вы заряжали генератор в течение некоторого времени, а после отключения от сети он не работает, значит, повреждена литиевая батарея. В этом случае генератор работает после подключения к сети. Вы можете обратиться в сервис
Во время электролиза образуются пузырьки, но светодиодная лампа не работает	Светодиодный индикатор поврежден. Вы можете обратиться за помощью в сервисную службу
Утечка воды	Проверьте герметичность и правильность всех соединений. Если утечка воды не прекращается, проверьте наличие резинового уплотнения в соединении нижней части генератора. Если оно отсутствует, обратитесь в сервисную службу

КОМПОНЕНТЫ УСТРОЙСТВА:



Основание (нижняя часть, генератора)

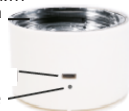
Кнопка
«СТАРТ»



Электролит.
пластина

Разъем электро-
питания

O2 отверстие



Адаптер для насыщения водой (адаптер для ПЭТ-бутылок)



Крышка



Адаптер



Крышка адаптера

Кислородные очки (носовая канюля)



Адаптер для ингаляций



Верхняя крышка



Стеклянная бутылка

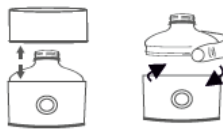
ИНСТРУКЦИЯ ПО ЗАПУСКУ ВОДОРОДНОЙ БУТЫЛКИ

В этом устройстве используется метод отдельного насыщения воды водородом и кислородом в виде электролиза воды, обеспечивающий высокую концентрацию растворенного в воде молекулярного водорода H_2 .

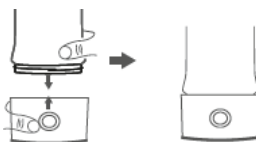
1. Извлеките из коробки основание (нижнюю часть / генератор) с крышкой и стеклянную бутылку с крышкой).



2. Потяните верхнюю крышку вверх, чтобы снять ее, и открутите адаптер для ПЭТ-бутылок.



3. Прикрутите стеклянную часть к основанию/генератору.



МЕТОДЫ ПРИМЕНЕНИЯ - ПРОИЗВОДСТВО ВОДОРОДНОЙ ВОДЫ:

1. ВКЛЮЧЕНИЕ.

Если нажать кнопку «Пуск» дважды, ваш портативный генератор будет вырабатывать водород в течение 5 минут. Если нажать кнопку «Пуск» три раза, генератор будет вырабатывать водород в течение 10 минут.



2. ВЫКЛЮЧЕНИЕ.

Генератор остановится автоматически через 5 или 10 минут. Если вам необходимо выключить генератор, нажмите кнопку «Пуск».



3. ЗАРЯДКА.

Используйте адаптер 5 В / 1 А и кабель USB.



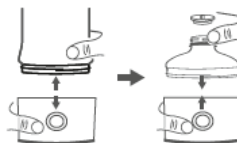
4. РАБОТА.

Светодиод генератора горит синим во время процесса обогащения воды водородом, красным - во время зарядки и зеленым - после зарядки. Если светодиод мигает красным во время электролиза, это означает, что батарея разряжена.



ИНСТРУКЦИИ ПО УСТАНОВКЕ ПЭТ-БУТЫЛОК

1. Поверните и открутите стеклянную бутылку от основания/генератора. Затем установите адаптер для ПЭТ-бутылок на основание и снимите маленькую крышку с адаптера, если таковая имеется.



2. Откройте ПЭТ-бутылку с минеральной водой. Бутылка не должна быть слишком наполненной водой, так как это может привести к избыточному давлению.



3. Поверните основание/генератор и прикрутите его к ПЭТ-бутылке с водой. Убедитесь, что соединения затянуты должным образом.



4. Поверните в нормальное положение



СОВЕТ:



Маленький адаптер для бутылки с маленьким горлышком

Адаптер для бутылки с большим горлышком

ИНСТРУКЦИИ ПО УСТАНОВКЕ ИНГАЛЯЦИИ:

1. Снимите маленький колпачок с базы/генератора и адаптера для воды и добавьте 0,5 мл воды.



2. Вставьте черный резиновый адаптер в отверстие и подсоедините разъем водородной канюли. Соединения должны быть прочными.



РЕКОМЕНДАЦИИ ПО ПОДЗАРЯДКЕ:

Генератор содержит литиевую батарею. Пожалуйста, используйте зарядный кабель и зарядное устройство, поставляемые с устройством. Не заряжайте устройство, если в него попала вода. Вылейте воду перед зарядкой.

1. Если светодиод на нижней части генератора горит красным цветом, зарядите генератор.

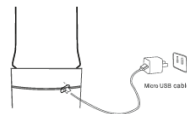
2. Подключите USB-разъем к адаптеру.

3. Подключите штекер micro USB к порту для зарядки на нижней части.

4. Подключите адаптер к внешнему источнику питания.

5. Во время зарядки светодиод горит красным.

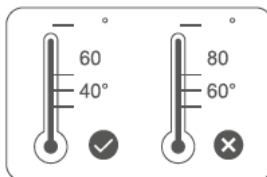
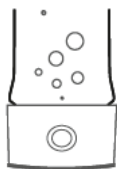
Он загорится зеленым, как только аккумулятор будет заряжен. Отключите кабель.



ТЕХНИЧЕСКОЕ ОБСЛУЖИВАНИЕ:

1. Если вы обнаружили накипь на стеклянной и нижней части, налейте в бутылку теплую воду (с температурой до 95 °C, более высокая температура может повредить прибор) так, чтобы накипь была погружена в воду. Затем добавьте немного уксуса или лимонной кислоты. Подождите некоторое время и ополосните бутылку чистой водой. Вы можете уменьшить образование накипи и тем самым продлить срок службы генератора, производя озонирование воды не реже двух раз в неделю.

2. Если генератор не будет использоваться в течение длительного времени, налейте немного чистой воды в бутылку и закройте крышкой. Электролитическая пластина должна быть влажной. В противном случае мембрана высохнет и не будет работать.



ГАРАНТИЙНЫЙ ТАЛОН

Изделие	Водородная бутылка 3 в 1 Портативный генератор молекулярного водорода, 400 мл
Срок действия гарантии	Один (1) год с даты продажи
Марка	H2 Medical
Модель	
Дата продажи	
Наименование продавца	ООО «Энхель Бьюти»

Уважаемый покупатель!

Благодарим Вас за покупку.
В случае, если изделие будет нуждаться
в гарантийном обслуживании.
Просим обращаться в единую сервисную службу:

115093, г.Москва, 1-й Щипковский переулок дом 1,
телефон +7 915 011-28-26,
электронная почта: info@enhelgroup.com

М.П.

Подпись продавца

Условия гарантийного обслуживания:

1. Гарантийный талон заполнен полностью, содержит оригинальную печать продавца.
2. Установка и подготовка к эксплуатации изделия произведена специалистом продавца.
3. Изделие эксплуатируется в полном соответствии с назначением и приложенной технической документацией (руководство по эксплуатации).

Настоящая гарантия не распространяется на изделие, поврежденное в результате:

- Механических, тепловых, коррозионных или иных повреждений, возникших по причине неправильной транспортировки, эксплуатации, попадания внутрь жидкостей или посторонних предметов (а также насекомых или животных), небрежного обращения или несчастного случая, а также умышленных или неосторожных действий потребителя или третьих лиц.
- Некачественного ремонта, произведенного не имеющим соответствующих полномочий лицом.
- Природных явлений (молния, землетрясение и т.п.), пожаров и тому подобных стихийных бедствий.

Установка аппарата должна проводиться только уполномоченным специалистом.

Срок бесплатного (за исключением стоимости расходных материалов) технического обслуживания (ТО) товара, выполняется Продавцом – 10 (десять) лет с даты поставки.


С условиями гарантийного обслуживания ознакомлен. Изделие проверено в моем присутствии. Претензий к внешнему виду, комплектации и работоспособности не имею.

Подпись покупателя

Расшифровка подписи



ENHEL
GROUP COMPANY

 +7 (926) 333-46-66

 info@enhelgroup.com

 enhelbeauty.com

 [@enhel_official](https://www.instagram.com/enhel_official)